

1. Какой возраст у гранитной интрузии?



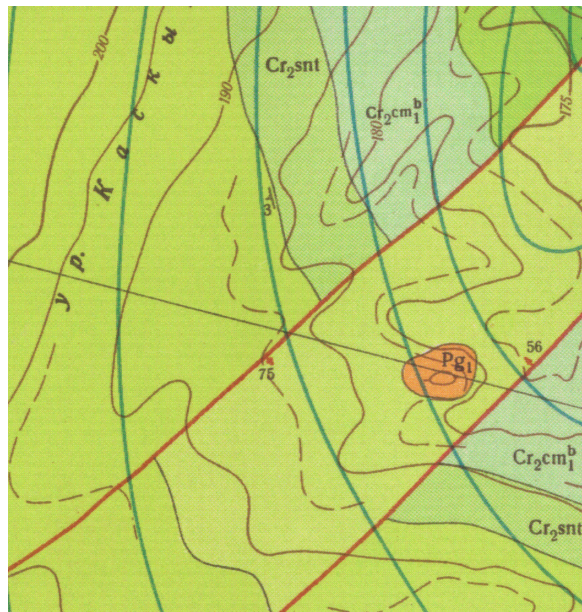
- 1) Древнее юры, но моложе среднего карбона
- 2) Моложе ранней юры
- 3) Древнее среднего карбона
- 4) Древнее среднего карбона, но моложе ранней юры

2. Когда произошло внедрение основных интрузий на карте?



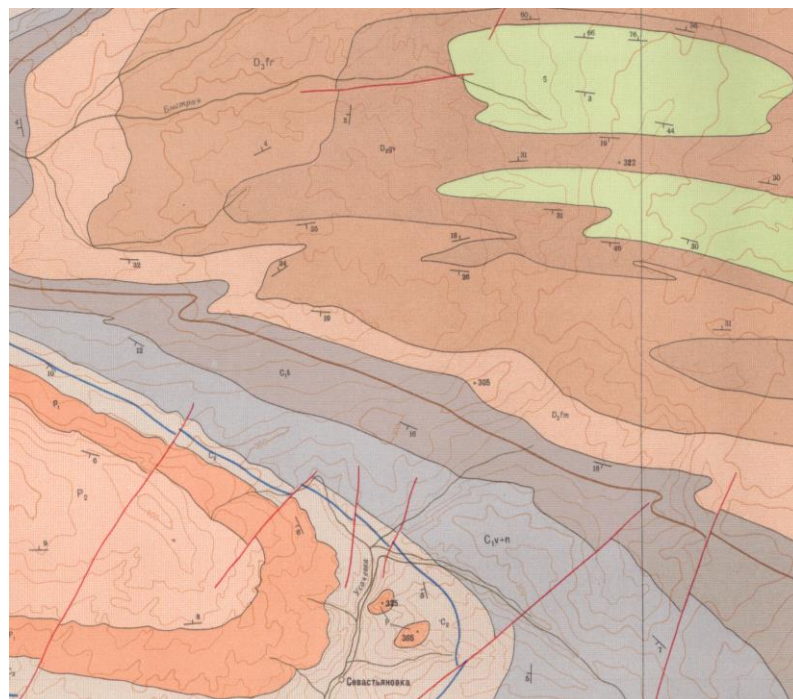
- 1) До девонского периода
- 2) После каменноугольного периода
- 3) На рубеже девонского и каменноугольного периодов
- 4) До девонского периода, но после каменноугольного

3. Какой тип разрывного нарушения представлен на фрагменте геологической карты?



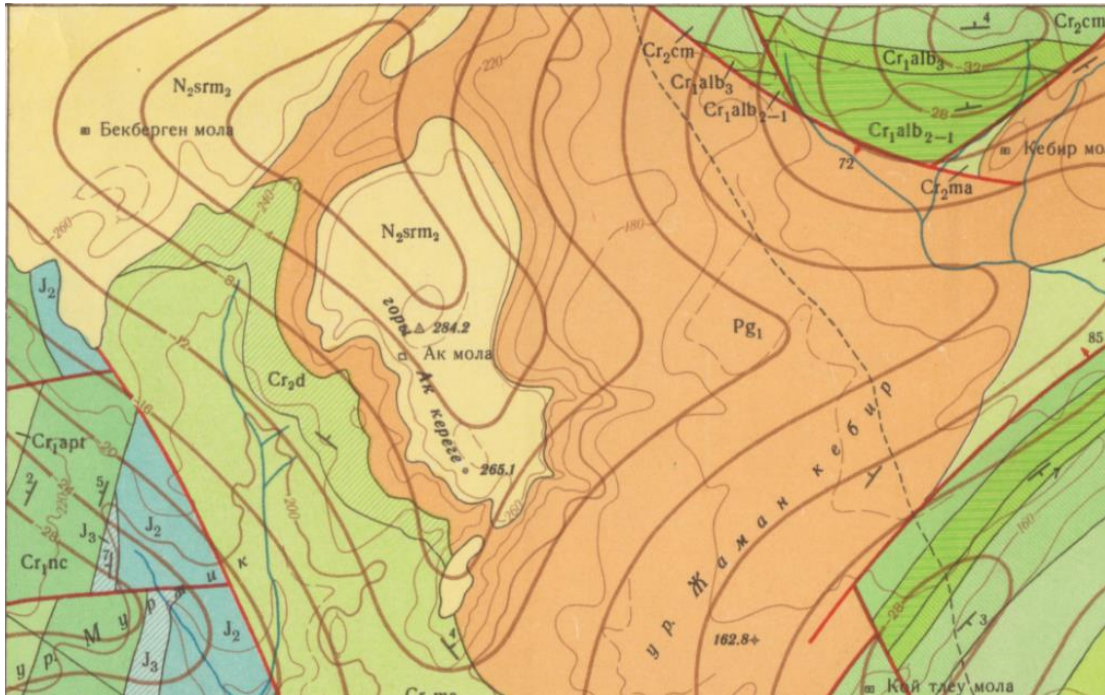
- 1) Сброс
- 2) Взброс
- 3) Горст
- 4) Грабен

4. Отложения какого возраста слагают ядра антиклинали и синклинали?



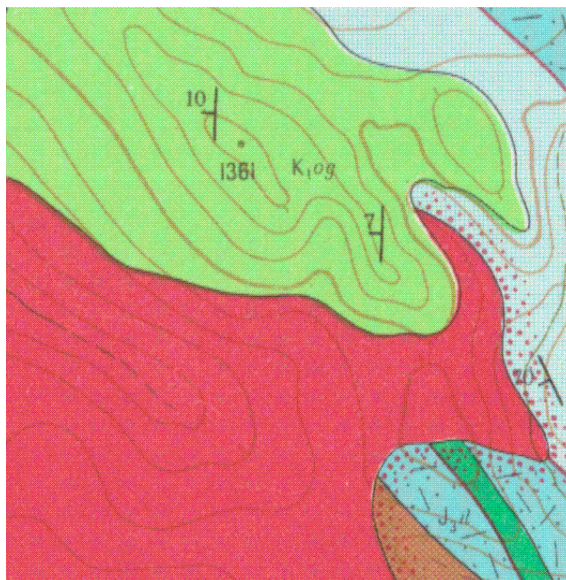
- 1) Пермь слагает ядро синклинали, силур – ядра антиклиналей
- 2) Пермь слагает ядро антиклинали, силур – ядра синклиналей
- 3) Пермь и силур слагают ядра синклиналей
- 4) Пермь и силур слагают ядра антиклиналей

5. Как залегают плиоценовые отложения?



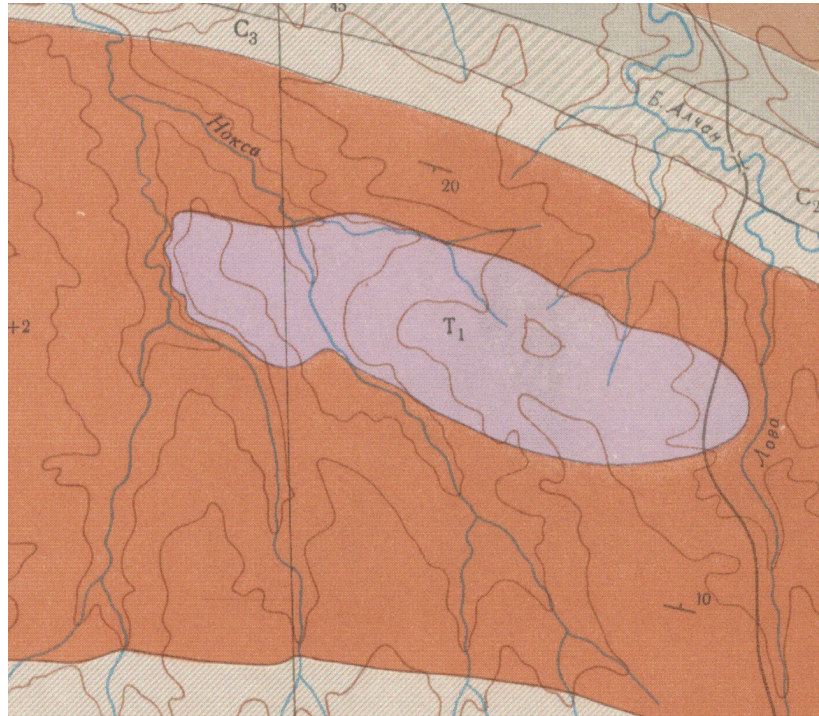
- 1) Образуют антиклинальную складку.
- 2) Образуют синклинальную складку.
- 3) Моноклиально.
- 4) Горизонтально.

6. Из нижеприведенных утверждений выберите верное.



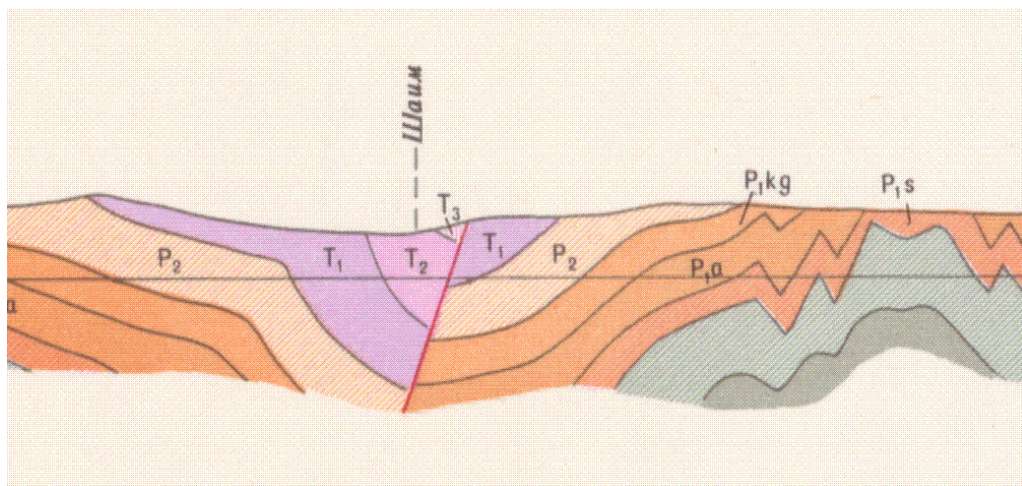
- 1) Кислая интрузия образовалась раньше, чем основная интрузия
- 2) Кислая интрузия образовалась позже, чем основная интрузия
- 3) Кислая и основная интрузии образовались одновременно
- 4) Кислая и основная интрузии образовались после мелового периода

7. Выберите верный вариант ответа.



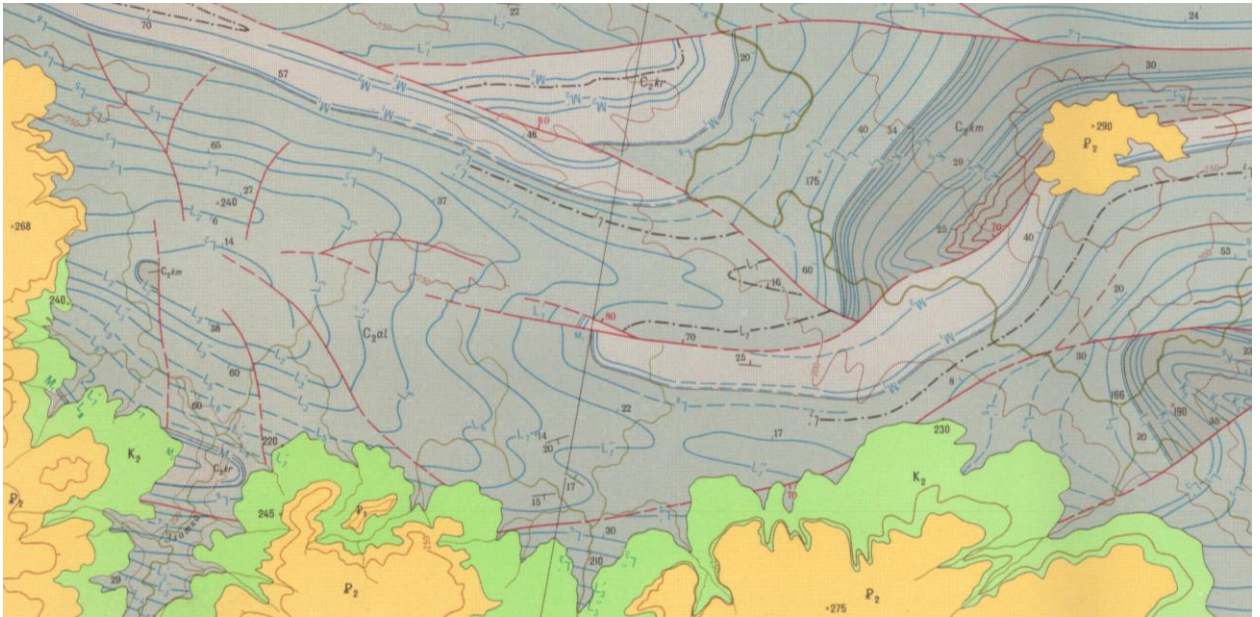
- 1) Триасовые отложения слагают ядро синклинали
- 2) Триасовые отложения слагают ядро антиклинали
- 3) Триасовые отложения залегают горизонтально
- 4) Триасовые отложения залегают моноклинально

8. Какое дизъюнктивное нарушение представлено на фрагменте геологического разреза?



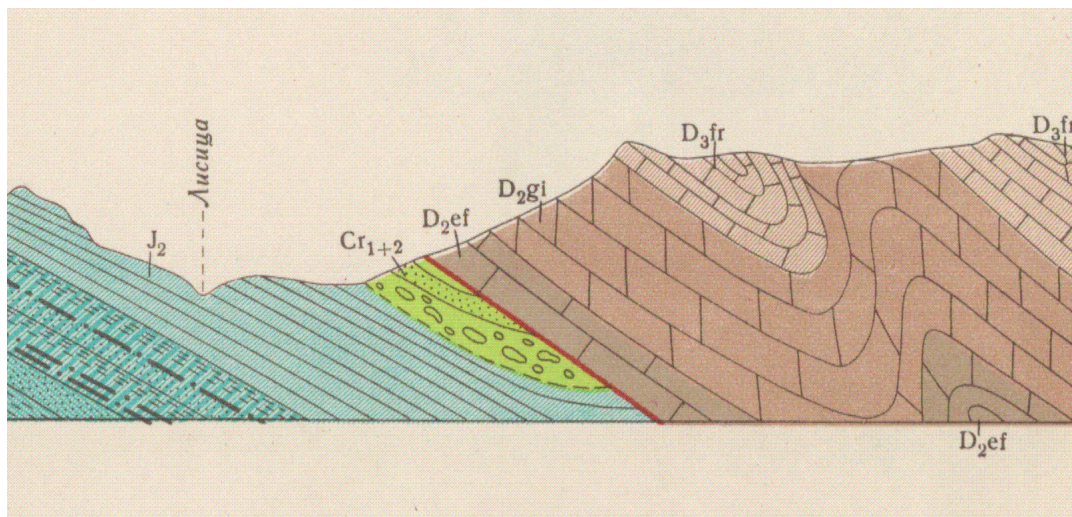
- 1) 1.Сброс
- 2) 2. Надвиг
- 3) 3. Горст
- 4) 4. Грабен

9. Определите возраст складчатости на фрагменте геологической карты.



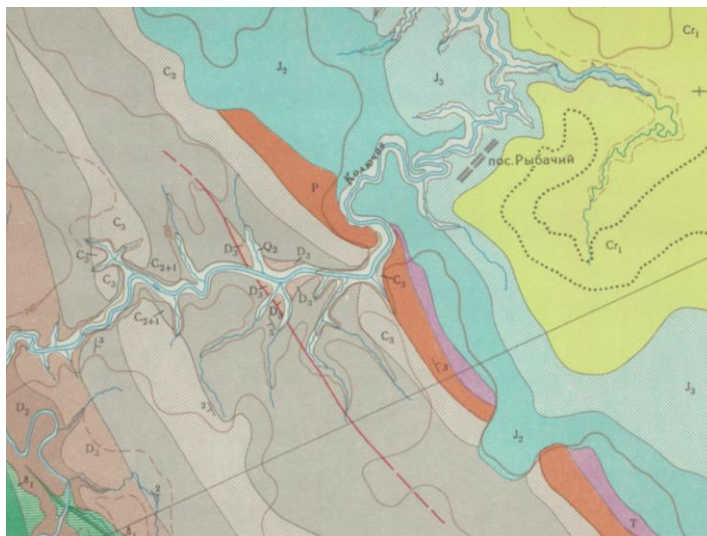
- 1) Послекаменноугольный, но доэоценовый
- 2) Послекаменноугольный, но допозднемеловой
- 3) Докаменноугольный
- 4) Послеэоценовый

10. Какое дизъюнктивное нарушение представлено на фрагменте геологического разреза?



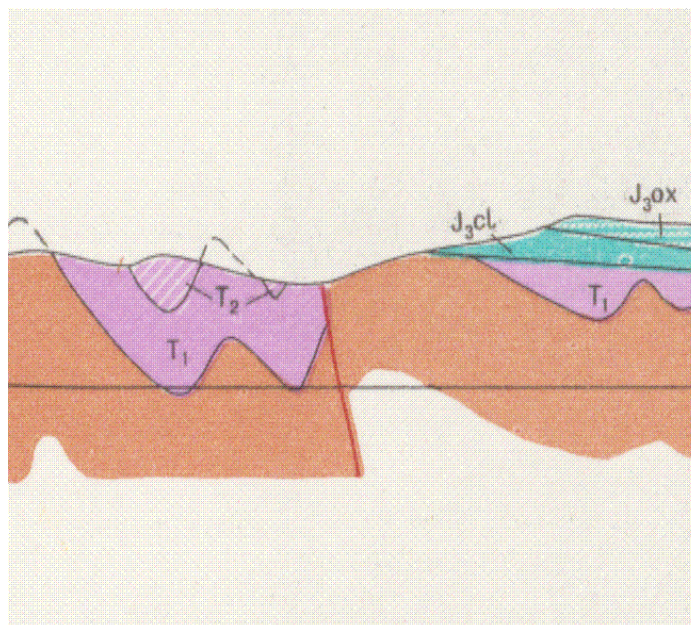
- 1) Сброс
- 2) Надвиг
- 3) Горст
- 4) Грабен

11. Из нижеперечисленных утверждений выберите верное.



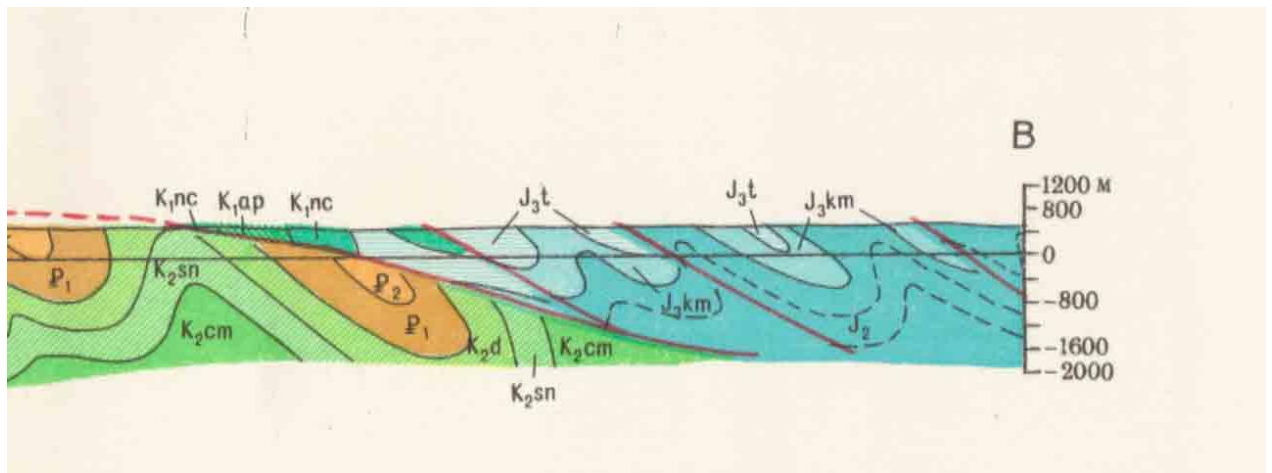
- 1) Мел залегает с угловым несогласием на юрских породах
- 2) Юра залегает с угловым несогласием на каменноугольных – триасовых породах
- 3) Пермь залегает с угловым несогласием на девонских–каменноугольных породах
- 4) Карбон залегает с угловым несогласием на девонских породах

12. Какое дизъюнктивное нарушение представлено на фрагменте геологического разреза?



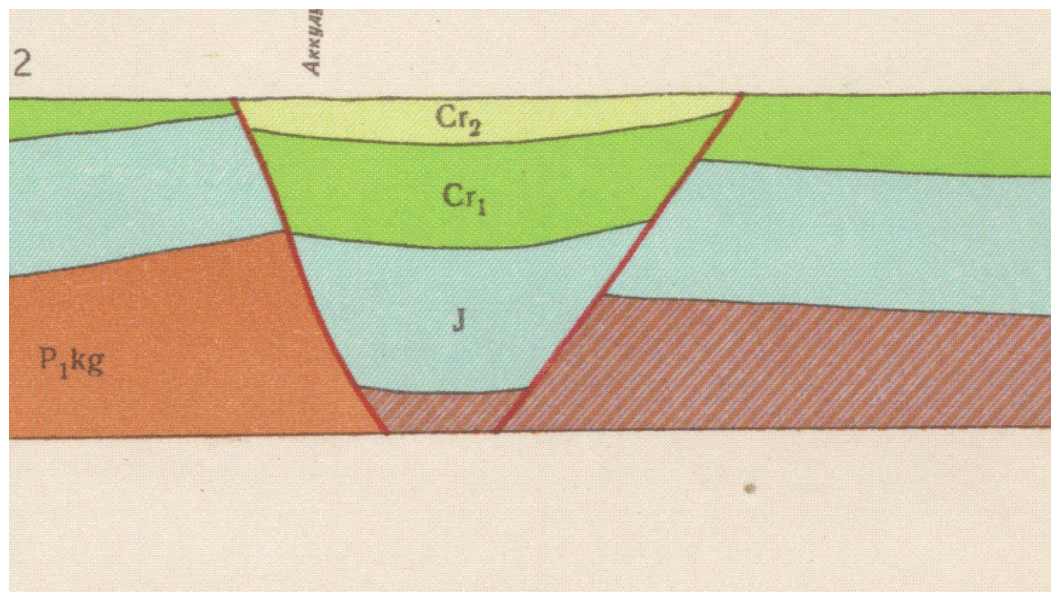
- 1) Сброс
- 2) Взброс
- 3) Горст
- 4) Грабен

13. Какие дизъюнктивные нарушения представлены на фрагменте геологического разреза?



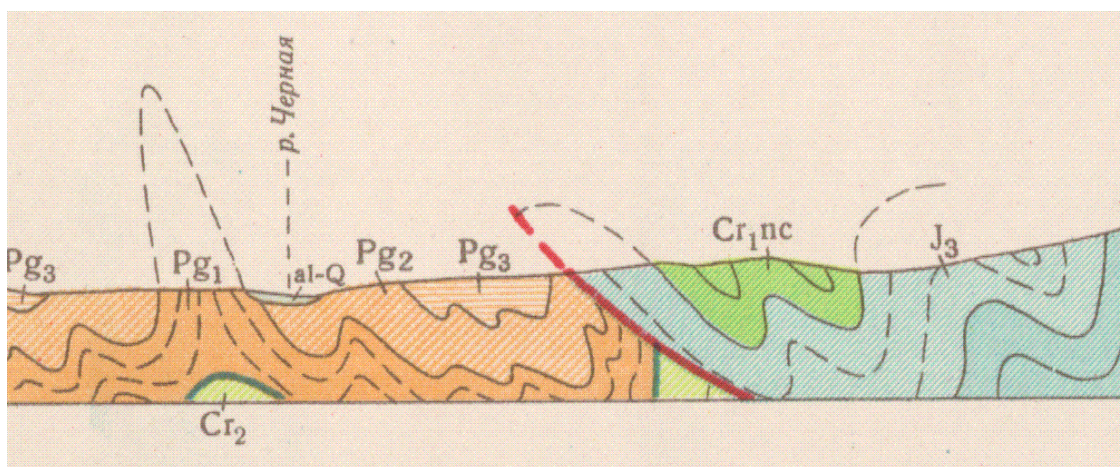
- 1) Сбросы
- 2) Надвиги
- 3) Сбросы и надвиги
- 4) Грабены

14. Какое дизъюнктивное нарушение представлено на фрагменте геологического разреза?



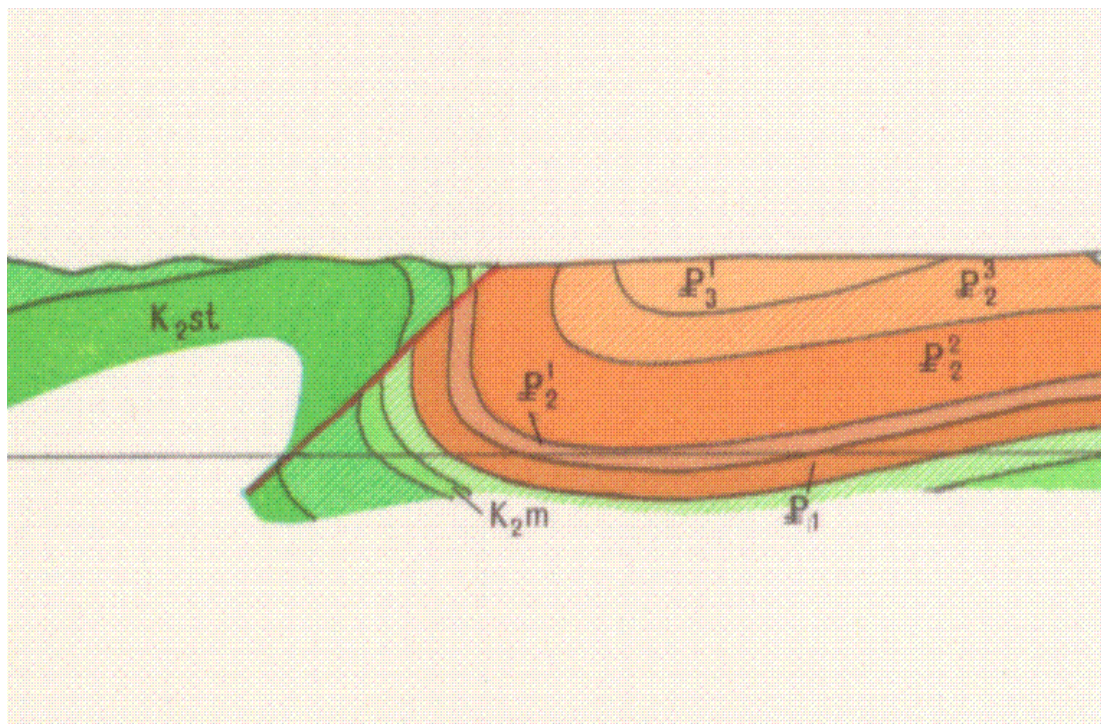
- 1) Сброс
- 2) Взброс
- 3) Горст
- 4) Грабен

15. Какое дизъюнктивное нарушение представлено на фрагменте геологического разреза?



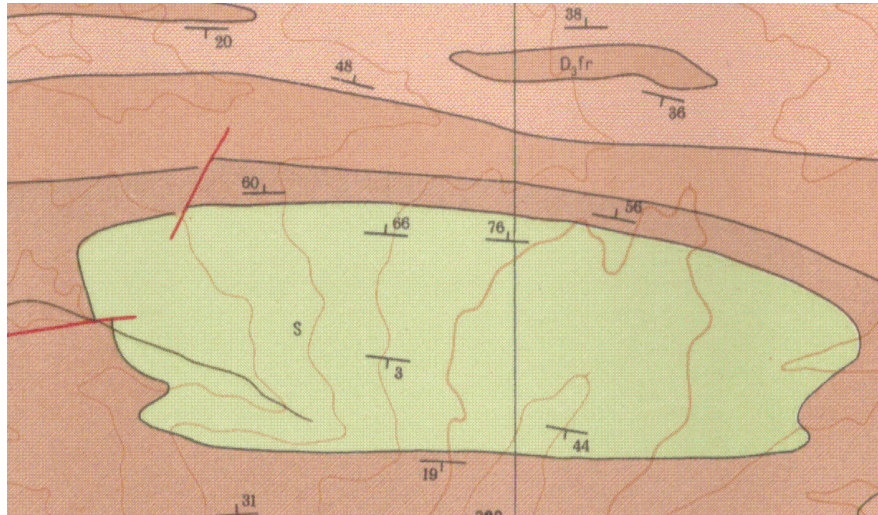
- 1) Сброс
- 2) Надвиг
- 3) Горст
- 4) Грабен

16. Какое дизъюнктивное нарушение представлено на фрагменте геологического разреза?



- 1) Сброс
- 2) Надвиг
- 3) Горст
- 4) Грабен

17. Выберите верный вариант ответа.



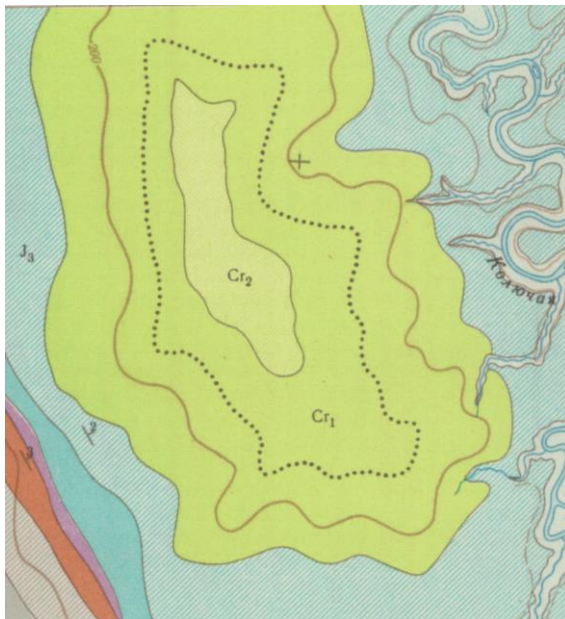
- 1) Силурийские отложения слагают ядро синклинали
- 2) Силурийские отложения слагают ядро антиклинали
- 3) Силурийские отложения залегают горизонтально
- 4) Силурийские отложения залегают моноклиально

18. Выберите верный вариант ответа.



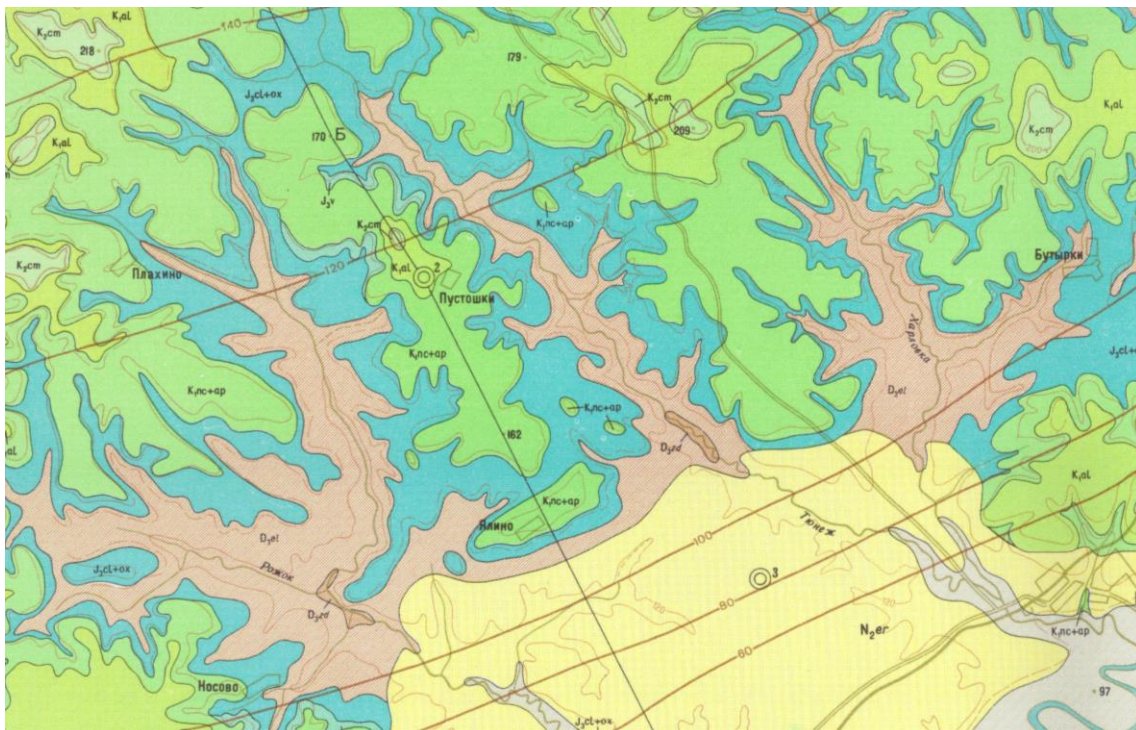
- 1) Верхнемеловые отложения слагают ядро синклинали
- 2) Верхнемеловые отложения слагают ядро антиклинали
- 3) Верхнемеловые отложения залегают горизонтально
- 4) Верхнемеловые отложения залегают моноклиально

19. Выберите верный вариант ответа.



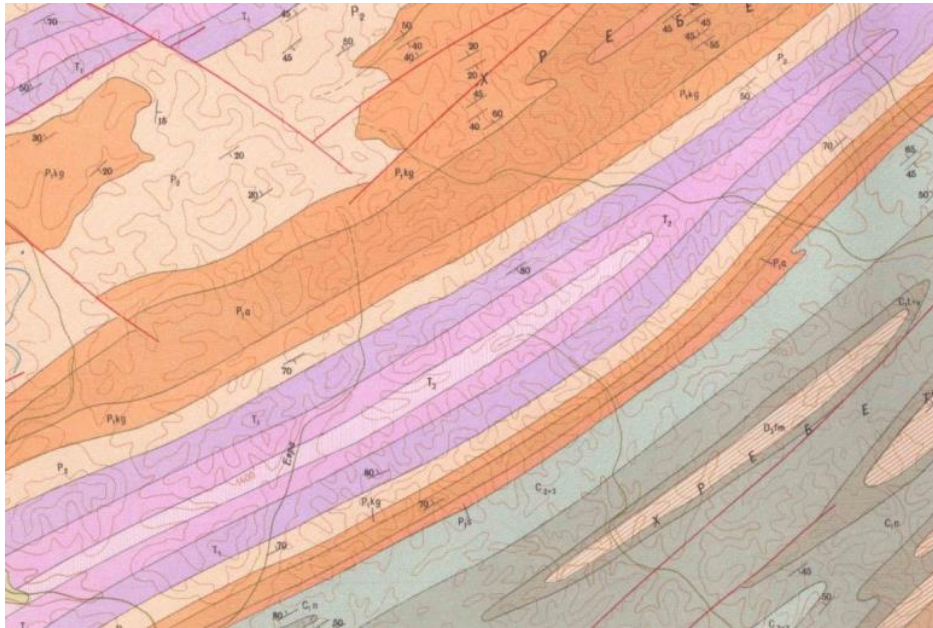
- 1) Меловые отложения слагают ядро синклинали
- 2) Меловые отложения слагают ядро антиклинали
- 3) Меловые отложения залегают горизонтально
- 4) Меловые отложения залегают моноклиinallyно

20. Выберите верный вариант ответа.



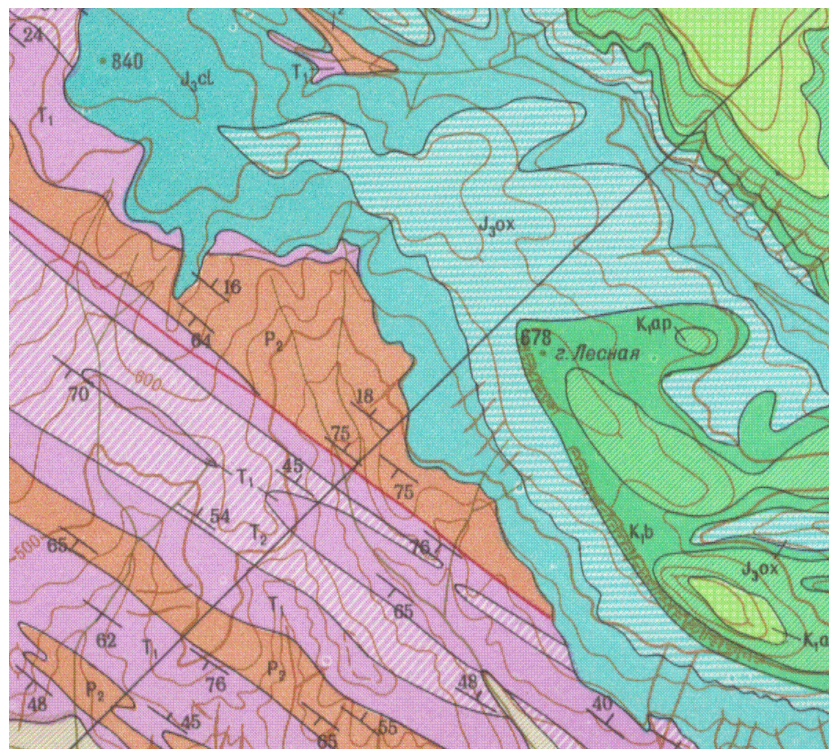
- 1) Девонские отложения слагают ядро синклинали
- 2) Девонские отложения слагают ядро антиклинали
- 3) Девонские отложения залегают субгоризонтально
- 4) Девонские слагают ядра синклинальных и антиклинальных складок

21. Выберите верный вариант ответа.



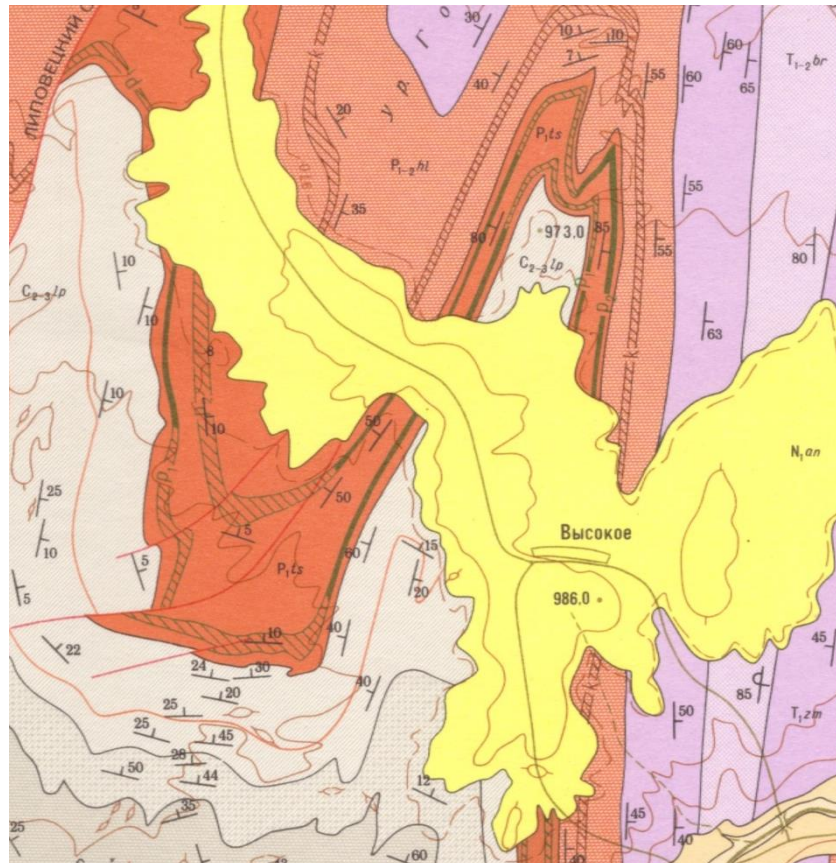
- 1) Триасовые отложения слагают ядро синклинали
- 2) Триасовые отложения слагают ядро антиклинали
- 3) Триасовые отложения залегают горизонтально
- 4) Триасовые отложения залегают моноклинально

22. Определите возраст разрывного нарушения на фрагменте геологической карты.



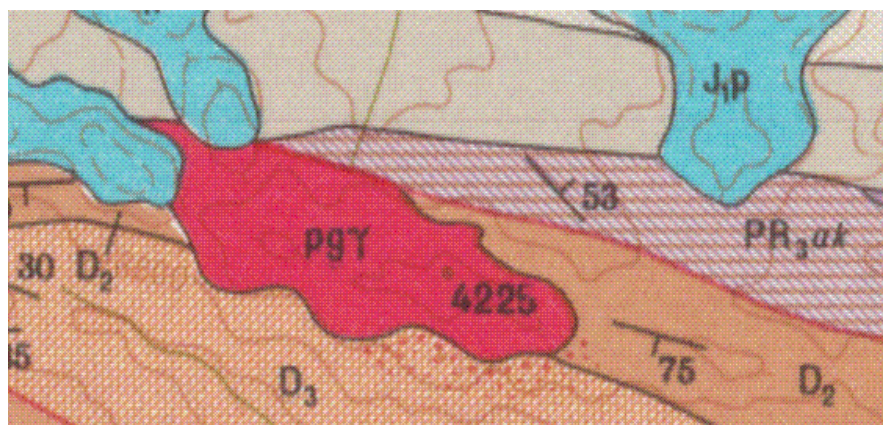
- 1) Древнее перми, но моложе среднего триаса
- 2) Древнее среднего триаса, но моложе поздней юры
- 3) Древнее мела, но моложе перми
- 4) Древнее поздней юры, но моложе среднего триаса

23. Определите возраст складчатости на фрагменте геологической карты.



- 1) Древнее перми, но моложе среднего триаса
- 2) Древнее среднего триаса, но моложе перми
- 3) Древнее миоцена, но моложе среднего триаса
- 4) Древнее среднего триаса, но моложе миоцена

24. Определите возраст кислой интрузии на фрагменте геологической карты.



- 1) Древнее юры, но моложе девона
- 2) Моложе юры, но древнее девона
- 3) Древнее протерозоя, но моложе юры
- 4) Моложе протерозоя, но древнее девона