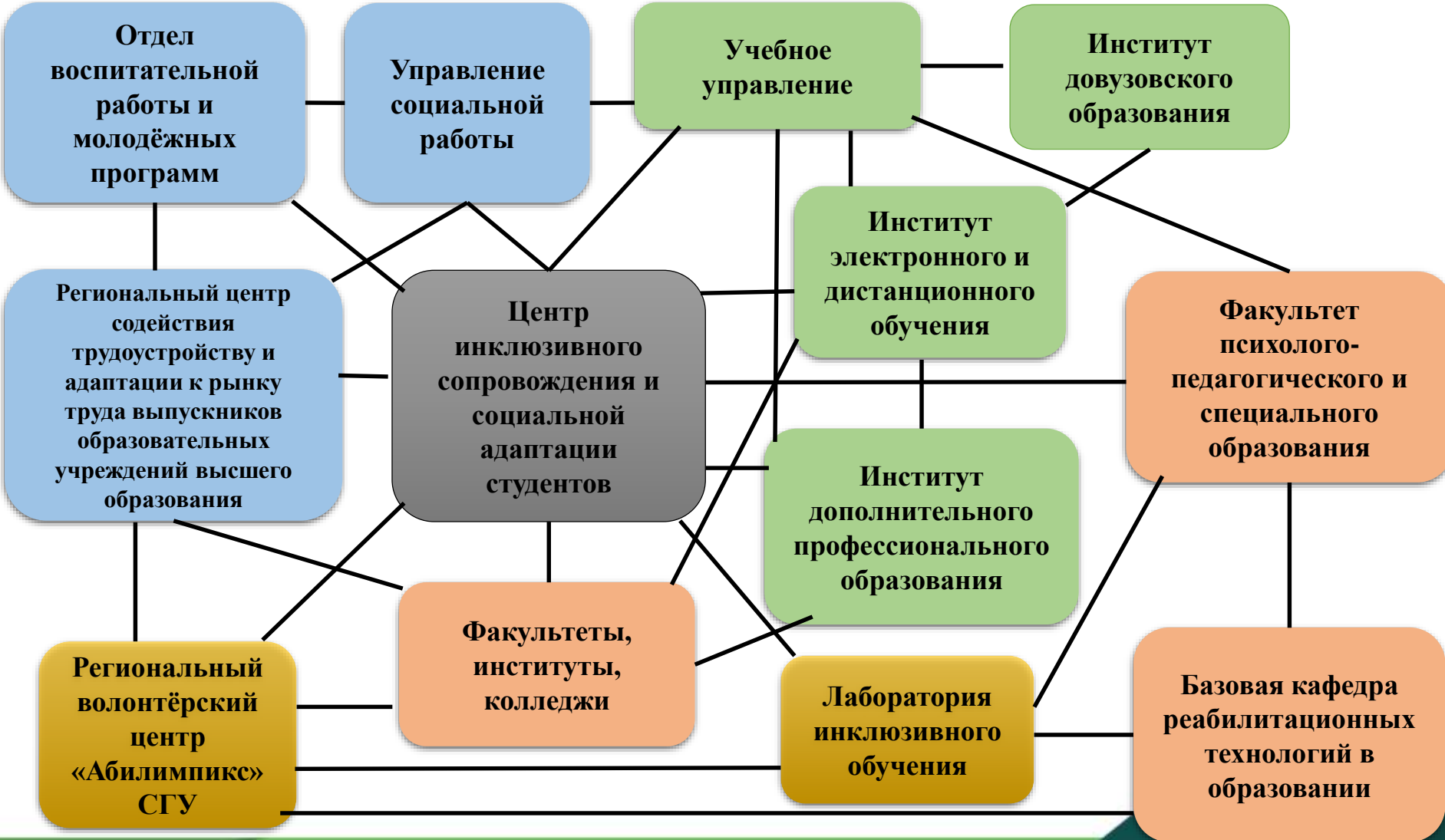


**Опыт взаимодействия
Саратовского национального
исследовательского государственного
университета имени Н.Г. Чернышевского и
Ресурсного учебно-методического центра по
обучению инвалидов и лиц с ОВЗ Мининского
университета при реализации мероприятий
по сопровождению обучающихся
с инвалидностью**

Структурные подразделения СГУ, обеспечивающие образование студентов с инвалидностью и ОВЗ



Нормативно-правовая база сотрудничества

- Положение об организации образовательного процесса, психолого-педагогического сопровождения, социализации инвалидов и лиц с ограниченными возможностями здоровья, обучающихся в СГУ (2015 г.)
- Положение о Центре инклюзивного сопровождения и социальной адаптации студентов СГУ (2015 г.)
- Положение о лаборатории инклюзивного обучения (2016 г.)
- Положение о РУМЦ Мининского университета (2017 г.)
- Соглашение о сотрудничестве между СГУ и Мининским университетом (2017 г.)
- Дорожная карта взаимодействия СГУ с РУМЦ Мининского университета (утверждается ежегодно)



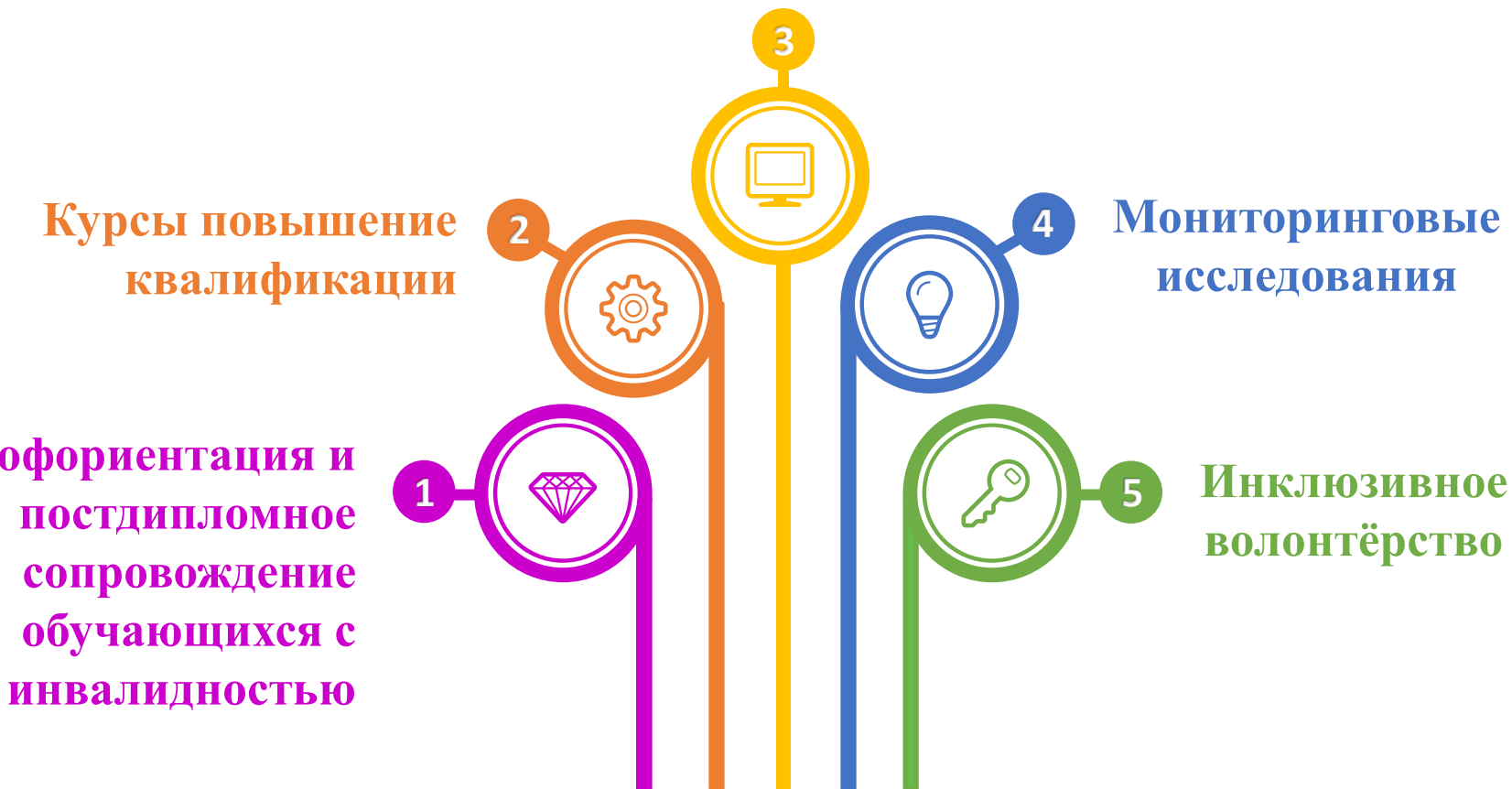
РУМЦ

Ресурсный учебно-методический центр по обучению инвалидов и лиц с ОВЗ



Направления сотрудничества

Методическое сопровождение безбарьерной образовательной среды



Формы сотрудничества



Ресурсная база СГУ для развития профессиональных навыков и практической апробации полученных знаний

Центр
инклюзивного
сопровождения и
социальной адаптации
студентов



Региональный центр содействия
трудоустройству и адаптации к
рынку труда выпускников
образовательных учреждений
высшего образования



Научно-методический центр
психологической и
педагогической поддержки семей,
имеющих детей с особыми
образовательными потребностями



Образовательно-научный
центр на базе спортивно-
оздоровительного лагеря
«Чардым»
имени В.Я. Киселёва



Государственное автономное
учреждение Саратовской
области Центр адаптации и
реабилитации инвалидов
«Парус надежды»



Совместные проекты

2018

- Семинар-практикум «Проектирование стратегических линий развития системы содействия трудоустройству выпускников с ОВЗ и инвалидностью»
- Вебинар «Приёмы эффективного взаимодействия сотрудников вуза с абитуриентами с ОВЗ и инвалидностью в рамках приёмной кампании
- Летняя инклюзивная образовательная школа
- Международная конференция по развитию инклюзивного высшего образования «Стратегические линии развития высшего образования на современном этапе»

2019

- Вебинар «Программы психолого-педагогического сопровождения обучающихся с ОВЗ и инвалидностью в вузе: эффективные стратегии реализации»
- Экспертно-проектная сессия «Региональная программа сопровождения инвалидов молодого возраста при получении ими профессионального образования и дальнейшего трудоустройства: поиск совместных решений»
- Обучающий семинар волонтеров по программе «Инклюзивное волонтерство в университете»

2020

- Научно-практический семинар «Инклюзия в фокусе»:
- Онлайн семинары «Универсальный дизайн как основополагающая методология развития инклюзивной культуры»; «Особенности приёмной кампании 2020 года для абитуриентов с инвалидностью»
- Круглый стол «Инклюзивные практики в высшем образовании»

ежегодно

- Международная научно-практическая конференция «Специальное образование и социокультурная интеграция»
- Фотоконкурс «Без границ»

Совместные проекты



**Семинар-практикум «Проектирование стратегических линий развития системы содействия трудоустройству выпускников с ОВЗ и инвалидностью»
26 апреля 2018 г.**

**Экспертно-проектная сессия
«Региональная программа сопровождения инвалидов молодого возраста при получении ими профессионального образования и дальнейшего трудоустройства:
поиск совместных решений»
17 октября 2019 г.**



Совместные проекты



**Обучающий семинар волонтеров
по программе «Инклюзивное
волонтерство в университете»
12 – 15 ноября 2019 г.**



Летняя инклюзивная образовательная школа

Организация и проведение профориентационного семинара-практикума для студентов из Москвы, Нижнего Новгорода, Мытищ, Саратова, Балашова на площадке Саратовского университета с участием преподавателей Мининского университета 19-23 июля 2018 г.



Особенности развития партнёрских отношений между СГУ и РУМЦ Мининского университета



Перспективы сотрудничества с РУМЦ

Факультет психолого-педагогического и специального образования

Центр инклюзивного сопровождения,
Региональный центр содействия трудоустройству и адаптации к рынку труда выпускников вузов

Формирование системы «Социальный лифт»

Создание регионального виртуального ресурса по тьюторскому сопровождению родителей, детей и учителей школ

Обмен успешными практиками в сфере содействия трудоустройству и постдипломного сопровождения

Повышение уровня социализации студента и выпускника

Укрепление системы «школа-семья-вуз» как адаптационного ресурса личности абитуриента

Открытие консультационной площадки по довузовскому профориентационному сопровождению обучающихся с инвалидностью

Разработка и реализация кейса по подготовке инклюзивных волонтеров (на основе курса обучения волонтеров «Абилимпикс»)

Развитие инклюзивных добровольческих проектов

Центр инклюзивного сопровождения,
Центр поддержки детей с особыми образовательными потребностями

Региональный волонтерский центр «Абилимпикс» СГУ

**СПАСИБО
ЗА ВНИМАНИЕ!**